

**SOUTH
SUMMIT** BRAZIL
PORTO ALEGRE

O Brasil investe bilhões em parcerias públicas.

Quem está medindo o impacto?

Plataforma Transformação

tecnologia
desenvolvida
pela startup



GovTech que transforma **PARCERIAS PÚBLICAS** em **POLÍTICAS PÚBLICAS**

Parcerias Públicas & Organizações da Sociedade Civil

No Brasil existem mais de 150 mil parcerias públicas com OSCs, tanto a nível federal, como estadual, sendo a maioria executada em âmbito municipal

Mais de 80% dos municípios executam parcerias com o Terceiro Setor

Os principais obstáculos identificados em estudos oficiais são:

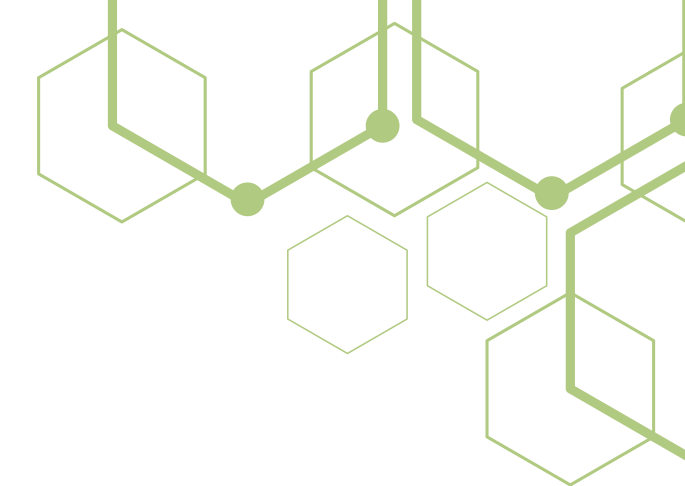
- Ausência de indicadores padronizados
- Falta de dados consolidados por território
- Relatórios pouco comparáveis e de baixa granularidade
- Monitoramento predominantemente descritivo

ESTUDO PANORAMA DAS PARCERIAS COM ENTIDADES DO TERCEIRO SETOR | Confederação Nacional de Municípios (2024)

PERFIL DAS PARCERIAS ENTRE A UNIÃO E ORGANIZAÇÕES DA SOCIEDADE CIVIL | Secretaria Nacional de Diálogos Sociais e Articulação de Políticas Públicas (2024)

Essa lacuna compromete a **TRANSPARÊNCIA** a **EFICIÊNCIA** e o **USO ESTRATÉGICO DOS RECURSOS PÚBLICOS**

Cenário & Contexto



INVESTIMENTO PÚBLICO ANUAL

R\$ 7,8 bilhões

Leis Orçamentárias e
Termos de Colaboração / Fomento

Fonte: Plataforma +Brasil / Governo Federal, 2024

R\$ 3,4 bilhões

Leis de Incentivo Fiscal Federal,
Estadual, Municipal

Fonte: Receita Federal, 2024

ÁREAS DAS PARCERIAS

Assistência Social	71%
Saúde	65%
Educação	57%
Cultura	28%
Outros	20%
Meio Ambiente	11%
Organizações Religiosas	4%
Pesquisa & Desenvolvimento	2%
Não Respondeu	5%

Fonte: Confederação Nacional de Municípios, 2024

PROCEDIMENTOS DE CONTROLE

Análises de prestação de contas parciais e finais das OSCs	77%
Missão de relatórios técnicos de monitoramento e avaliação	63%
Visitas técnicas in loco	59%
Auditorias da unidade de controle interno	48%
Pesquisas de opinião com os usuários das políticas públicas	19%
Não respondeu	8%

Fonte: Confederação Nacional de Municípios, 2024

Apesar da escala desses investimentos, ainda **FALTAM FERRAMENTAS ESTRUTURADAS** para monitorar resultados, avaliar impacto e gerar inteligência para a gestão pública. É nesse ponto que nasce a **Plataforma Transformação!**

Ecossistema das Parcerias

Fluxo entre a Decisão Pública e o Impacto Social:

1º) Formulação Política



2º) Deliberação e Controle Social



3º) Execução Orçamentária



4º) Controle e Fiscalização



5º) Execução Social

POLÍTICA E ORÇAMENTO

→ Governo Federal
Assembleias
Prefeituras
Congresso

GOVERNANÇA E GESTÃO PÚBLICA

→ Ministérios
Secretarias
Conselhos de Políticas Públicas

INSTRUMENTOS DE PARCERIA

→ Termos de Fomento / Colaboração
Emendas Parlamentares
Convênios e Editais

EXECUÇÃO DAS POLÍTICAS

→ Organizações da Sociedade Civil
Projetos, Programas, Serviços

IMPACTO NOS TERRITÓRIOS

→ Desenvolvimento Social
Beneficiários
Comunidade



Esse ecossistema envolve **MÚLTIPLOS ATORES, INSTRUMENTOS JURÍDICOS E TERRITÓRIOS**

Onde o sistema falha hoje



O problema não está na falta de recursos, está na falta de inteligência sistêmica para acompanhar o impacto das parcerias.

- **Fragmentação**

Dados espalhados em portais, relatórios e sistemas não integrados.

- **Baixa capacidade analítica**

Gestores públicos têm dificuldade de transformar dados em decisão.

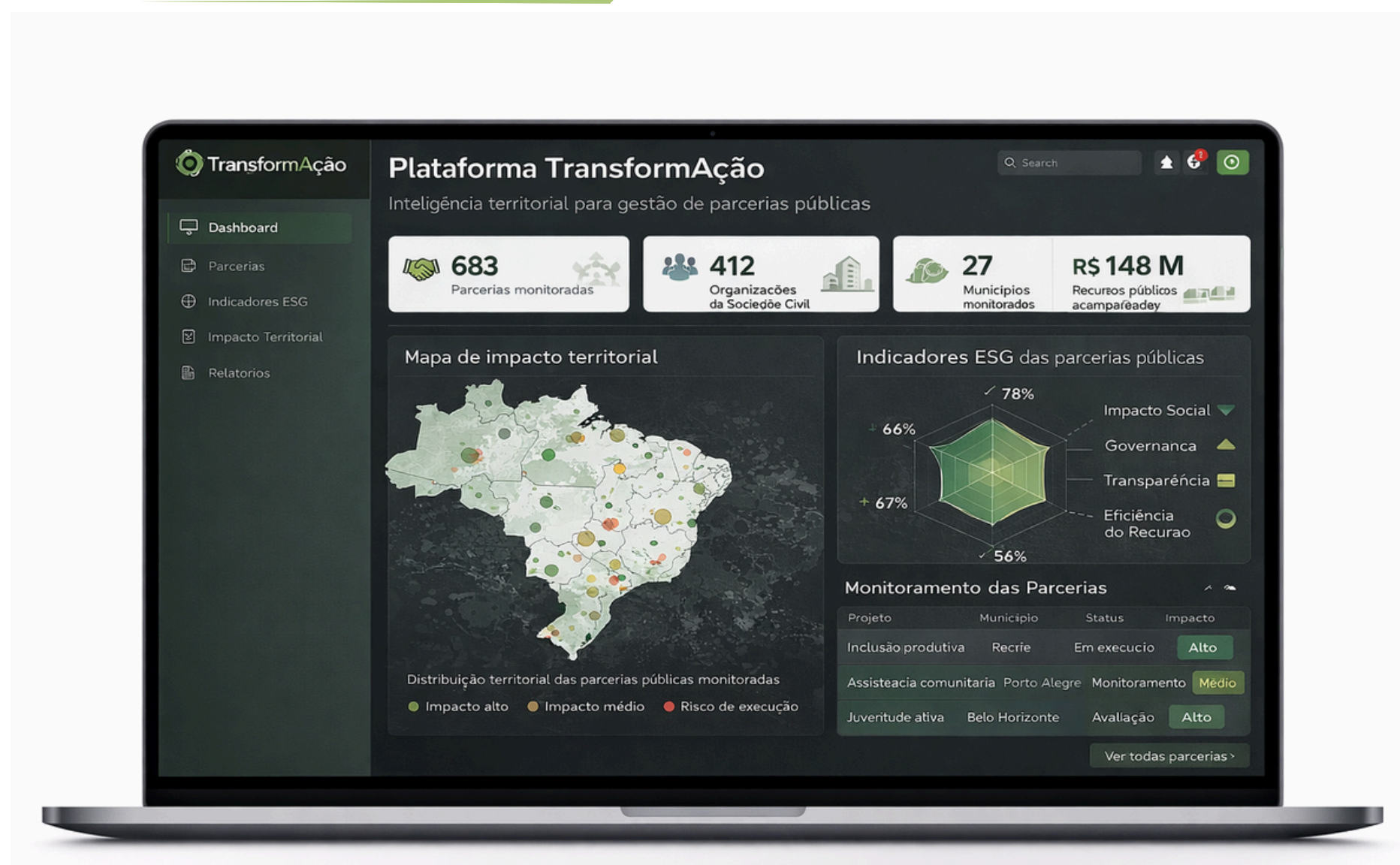
- **Falta de avaliação territorial**

Pouca clareza sobre quais parcerias realmente geram impacto social.

Plataforma Transformação

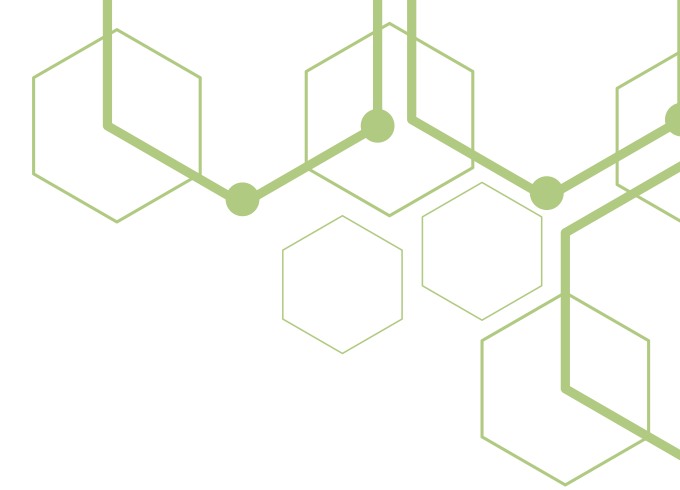
Solução de inteligência de impacto para parcerias públicas

- **Estruturação de indicadores**
Padronização de indicadores de impacto social, ambiental e de governança.
- **Integração de dados públicos**
Conexão com bases de dados e relatórios das parcerias.
- **Monitoramento territorial**
Acompanhamento do impacto das políticas públicas nos territórios.
- **Inteligência para gestão pública**
Painéis e análises que apoiam decisões baseadas em evidências.



A Plataforma Transformação transforma **DADOS** de parcerias públicas em **INTELIGÊNCIA** para decisões governamentais.

Como a tecnologia funciona



INPUT

ESTRUTURA 1 — Integração de dados

Fontes de dados das parcerias públicas

- termos de fomento
- termos de colaboração
- convênios
- emendas parlamentares
- relatórios de execução
- bases públicas

Integramos dados dispersos das parcerias públicas.

PROCESSAMENTO

ESTRUTURA 2 — Motor de Impacto

Aqui está o coração da plataforma

- padronização de indicadores
- métricas ESG para políticas públicas
- monitoramento territorial
- análise de risco de execução

Transformamos dados em indicadores de impacto.

INTELIGÊNCIA

ESTRUTURA 3 — Inteligência pública

Interface para gestores

- dashboards de gestão
- relatórios automatizados
- mapas de impacto territoriais
- apoio à decisão pública
- evolução das organizações

Geramos inteligência para decisões baseadas em evidências.

A **Plataforma TransformAção** conecta governo, organizações e território por meio de **DADOS** e **EVIDÊNCIAS**.

Mercado

R\$ 11,2 bilhões investimento público anual

5.569 municípios | 26 estados

+ de **40 mil conselhos** gestores de políticas públicas nas esferas federal, estadual e municipal

815 mil OSCs

=

4,3% do PIB brasileiro

5,9 milhões de postos de trabalho

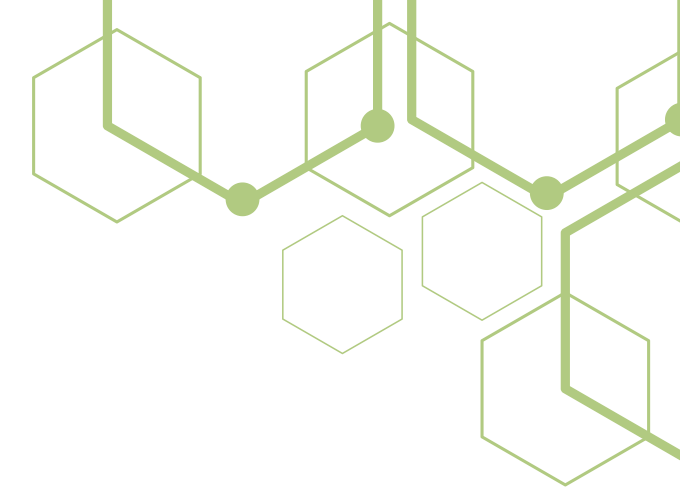
2,3 milhões empregos formais

Fonte: FEAC, 2023



Estruturamos inteligência de dados em **um dos MAIORES FLUXOS DE INVESTIMENTO SOCIAL** do país.

Modelo de Negócio



ASSINATURA DA PLATAFORMA (SAAS)

Licenciamento anual da plataforma

Inclui:

- acesso ao sistema
- dashboards de indicadores
- monitoramento de parcerias
- relatórios automáticos
- gestão territorial baseada em dados

RECEITA RECORRENTE

IMPLEMENTAÇÃO E ESTRUTURAÇÃO

Serviços de implantação / personalização

Inclui:

- estruturação de indicadores ESG
- integração com políticas públicas
- configuração de monitoramento territorial
- capacitação de equipes

RECEITA POR PROJETO

PROCEDIMENTOS DE CONTROLE

ESTRUTURA 4 - relatórios premium

Inclui:

- relatórios estratégicos
- análises territoriais
- avaliação de impacto
- dados de apoio à tomada de decisão pública

RECEITA PREMIUM DE DADOS

A **Plataforma Transformação** é um modelo de negócio **GovTech** baseado em **SAAS, IMPLEMENTAÇÃO** e **DATA INTELLIGENCE**

Motor de Escala | Data Network Effect

1 – SOFTWARE (SAAS) MONITORAMENTO DE PARCERIAS

ARR (Annual Recurring Revenue)

2 – BASE NACIONAL DE DADOS DE IMPACTO | SOBRE IMPACTO E OSCS

Um banco de dados estruturado sobre impacto social no Brasil

3 – INTELIGÊNCIA DE POLÍTICAS PÚBLICAS E ANÁLISE TERRITORIAL

Análise Preditiva | Machine learning | Inteligência Artificial



Nossa visão é construir a **PRINCIPAL INFRAESTRUTURA DE DADOS** sobre impacto social e parcerias públicas no Brasil.

Vantagem Competitiva



- **Metodologia Proprietária** → criamos conhecimento

A maioria das soluções existentes são: sistemas de convênios, plataformas administrativas ou softwares de prestação de contas

- **Plataforma de Dados** → transformamos conhecimento em tecnologia

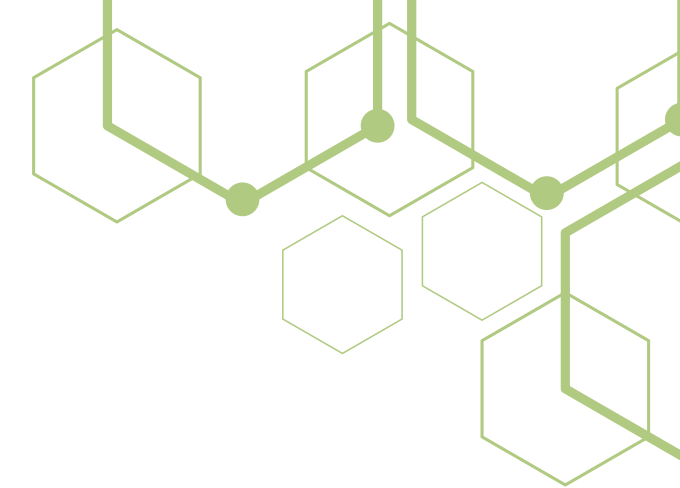
Hoje existem sistemas que olham só para governo ou só para as organizações

- **Base Estruturada de Impacto** → criaremos vantagem acumulativa

Será construído uma base inédita de dados de OSCs e resultados de políticas públicas; indicadores territoriais; histórico de impacto

Quanto mais governos e OSCs utilizam a **Plataforma Transformação** - mais **INTELIGENTE** e **VALIOSA** ela se torna!

Por que agora?



**Crescimento das
parcerias entre
governo e OSCs**



**Volume crescente
de recursos
públicos**



**Pressão por
transparência
e dados**



**Digitalização
da gestão
pública**

Plataforma Transformação combina metodologia, dados e tecnologia para **MODERNIZAR A GESTÃO** das parcerias públicas.

Roadmap

2022

Fundação da ESG action

Início da atuação em projetos de impacto socioambiental e governança

2024

Desenvolvimento da metodologia

Estruturação de indicadores ESG e de impacto para monitoramento de OSCs
Incubação na FEA Social da USP

2025

Aprimoramento da metodologia

alinhamento com políticas públicas e realidade dos territórios.

2026

Piloto e desenvolvimento da plataforma

Implementação da metodologia no COMAS de Xangri-Lá
Desenvolvimento do MVP da Plataforma TransformAção

2027

Lançamento e monetização

Início da oferta da plataforma em modelo SaaS para governos
Expansão para novos municípios



Da **METODOLOGIA** ao **PRODUTO**: transformando experiência em tecnologia para a gestão pública.

O que estamos buscando agora



- **Parceiros para desenvolvimento tecnológico**

Buscamos parceiros e especialistas para apoiar o desenvolvimento do MVP e a arquitetura da solução GovTech.

- **Conexões com investidores e fundos de impacto**

Interesse em dialogar com investidores que apoiam soluções de tecnologia para governo, dados públicos e inovação no 3º setor.

- **Governos interessados em projetos piloto**

Municípios e instituições públicas interessados em implementar piloto de monitoramento e avaliação de parcerias com OSCs.

- **Parcerias institucionais e estratégicas**

Fundações, institutos e organizações que atuam no fortalecimento da gestão pública e do ecossistema de impacto.

Estamos construindo a **INFRAESTRUTURA DE DADOS PARA O IMPACTO** das parcerias públicas no Brasil.

**SOUTH
SUMMIT** BRAZIL
PORTO ALEGRE

Plataforma Transformação



www.esgaction.com.br

esgaction@outlook.com

(21) 99961.0663



Se governos investem bilhões em parcerias sociais, **É HORA DE MEDIR O IMPACTO!**